

Risposte relative al servizio gravoso

Risorse ingegneristiche Emerson. Tecnologia avanzata Fisher®.



Severe Service



EMERSON
Process Management

Risposte relative al servizio gravoso

Applicazioni con idrocarburi

Water Injection
Hot High Pressure Separator Letdown
Cold High Pressure Separator Letdown
Compressor Surge Control
Rich Amine Letdown
Amine Pump Recirculation
Cold High Pressure Separator Sour Water Letdown
Expander Bypass Valve
Continuous Catalyst Regeneration

Applicazioni settore energia

Feedwater Pump Recirculation
Feedwater Startup
Superheater Bypass
Feedwater Regulator
Condensate Pump Recirculation
Deaerator Level Control
Reheat Attemperator Spray
Sky Vent
Sootblower
Heater Drains
Superheater Attemperator Spray
Deaerator Pegging
Turbine Bypass

Se cercate soluzioni per le vostre applicazioni al servizio gravoso, la scelta del fornitore è obbligata. Emerson assicura esperienza, tecnologia Fisher® affidabile e un servizio di assistenza efficiente. Potrete così contare sulla corretta valvola per la corretta applicazione. Collaborate con Emerson e saprete di aver fatto la scelta giusta.

Guida per l'applicazione

I tecnici Emerson addetti alle vendite sanno come identificare e analizzare le esigenze delle applicazioni al servizio gravoso. Possono aiutarvi a scegliere la giusta valvola di regolazione per le applicazioni più svariate, dal controllo dell'acqua di alimentazione di caldaie alla protezione antipompaggio dei compressori, avvalendosi della consulenza del "Fisher Severe Service Group". I tecnici Fisher studiano il rumore, la cavitazione, il dimensionamento e l'attuazione con una diligenza senza eguali. Sono inoltre in grado di strutturare una valvola di regolazione specificamente per la vostra applicazione.

Tecnologia leader

La vostra applicazione è troppo importante, troppo critica per non avvalersi della migliore tecnologia a disposizione. Grazie alle tecnologie Fisher, potete contare su prestazioni insuperabili e funzionamento affidabile. Tecnologie semplici da usare e allo stesso tempo avanzatissime, per aiutarvi a rendere il vostro processo più sicuro e più efficiente. Ad esempio, il posizionatore digitale per valvole FIELDVUE® di Fisher con sistema di diagnostica per controllare il livello delle prestazioni della vostra valvola di importanza critica, mentre la valvola rimane in funzione.

I prodotti Fisher vengono sottoposti a test rigorosi per assicurare massima durata, prestazioni affidabili in condizioni estreme e accurato dimensionamento della valvola di regolazione. Inoltre, ciascun componente della valvola di regolazione del gruppo valvola viene analizzato singolarmente nell'ambito del sistema, per verificarne le capacità di garantire una risposta ottimale, ridurre al minimo la generazione di disturbi e massimizzare le potenzialità.

I laboratori di ricerca tecnica Fisher di Emerson in America settentrionale, Europa e Asia sono aperti per chi vuole visitarli su appuntamento. Per informazioni rivolgersi al rappresentante di vendita Emerson. Oppure, scaricare la brochure gratuita Fisher da www.FisherSevereService.com



Tecnici di altissimo livello

I tecnici Fisher sono tra il personale più qualificato del settore. Negli ultimi dieci anni, hanno ottenuto oltre 150 brevetti esclusivi in tutto il mondo. Molti tecnici Fisher hanno conseguito i titoli di Ph.D. o M.S. nel proprio campo ingegneristico e svolgono un ruolo attivo nell'elaborazione di standard industriali internazionali.

Valvole speciali

Una dimensione non va bene per tutti. I nostri tecnici sanno come applicare le tecnologie di riduzione del rumore e anti-cavitazione per ciascuna applicazione. Oppure, per un'applicazione veramente esclusiva, possono studiare e creare e una combinazione valvola e attuatore Fisher appositamente per voi.



Assistenza

I tecnici Emerson sono disponibili prima e dopo la vendita del prodotto. Se vi avvalete di loro come contatti esclusivi, vi consentiranno di ridurre le spese, gestendo i vostri documenti e programmando la manutenzione. Gli esperti delle vendite Emerson possono fornirvi documentazione sul prodotto e dettagli specifici per ciascuna valvola. Tutte le singole valvole di regolazione Fisher integrate sono dotate di una scheda di serie conservata in un archivio per la consultazione successiva e pertanto la valvola Fisher potrà essere mantenuta in condizione "originaria". I tecnici possono operare con gli Instrument and Valve Services di Emerson per assicurare la corretta installazione della valvola e predisporre i servizi di messa in esercizio adeguati (ad esempio, installazione e uso del trim di scarico; calibrazione dell'attuatore/dello strumento e corretto riassettaggio della valvola). Questi servizi vi consentiranno di ridurre il personale addetto alla manutenzione che potrà dedicarsi ad altre attività e risulteranno efficienti in termini di riduzione di tempo e di riduzione dei costi.

Coinvolgeteci nel vostro nuovo progetto

Consentendo a Emerson di supportarvi nella pianificazione degli investimenti di automazione, potrete ridurre potenziali rischi per il vostro progetto in termini di rispetto dei tempi e del budget. Faremo in modo che abbiate a disposizione la tecnologia necessaria per assicurarvi un funzionamento efficiente. Emerson è un'azienda finanziariamente solida con esperienza globale, con rappresentanti di vendita e di produzione in tutto il mondo.

La fase successiva

Se siete interessati su un seminario in loco sul servizio gravoso, contattate un tecnico Emerson addetto alle vendite. Per informazioni sui numeri da chiamare, visitate il sito www.FisherSevereService.com

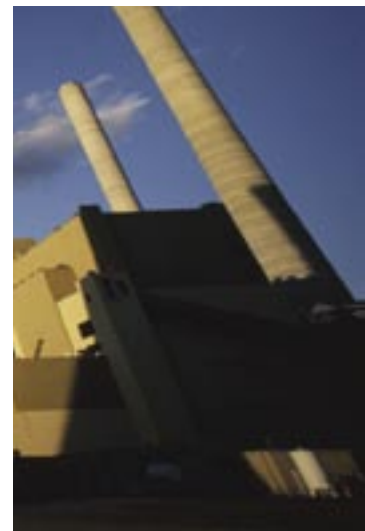
Reputazione

Emerson vanta un'esperienza superiore a qualsiasi altro fornitore di servizi di automazione nella implementazione di tecnologie di impianto digitali con oltre 400.000 strumenti Fisher FIELDVUE in uso in tutto il mondo.



Basta una chiamata

Emerson sarà lì per assicurarvi che la vostra valvola Fisher funzioni correttamente. Potete acquistare un accordo di diagnostica continuativo, per essere certi che la vostra valvola di importanza critica continui a funzionare a livelli ottimali. Il programma comprende un servizio di manutenzione preventiva annuale.





Emerson assicura esperienza sul campo, tecnologia Fisher affidabile e un servizio e di assistenza efficiente. Per informazioni su esempi specifici di applicazioni e testimonianze dei clienti visitate il sito www.FisherSevereService.com alla sezione "Case Histories".

Il Vostro contatto commerciale

Italia

Emerson Process Management

Via Piava 21
I - 20053 Muggio (Milan)
T +(39) 039 27 021
F +(39) 039 27 807 50
www.emersonprocess.it

Svizzera

Emerson Process Management

Blegistrasse 21
CH - 6341 BAAR
T +(41) 41 768 61 11
F +(41) 41 768 63 00
www.emersonprocess.ch

© Fisher Controls International LLC 2004. Tutti i diritti riservati.

Fisher e FIELDVUE sono marchi di aziende del gruppo Emerson Process Management. Il logo Emerson è un marchio di fabbrica e un marchio di servizio di Emerson Electric Co. Tutti gli altri marchi sono di proprietà dei rispettivi intestatari.

Il contenuto della presente pubblicazione è presentato unicamente a scopo informativo e, pertanto, sebbene sia stato messo il massimo impegno per assicurarne l'accuratezza, esso non può essere considerato quale garanzia, esplicita o implicita, in relazione all'utilizzo o all'applicazione dei prodotti o servizi descritti. Tutte le vendite sono regolamentate dai nostri termini e dalle nostre condizioni, disponibili su richiesta. L'azienda si riserva il diritto di apportare modifiche o migliorie ai progetti e alle specifiche dei prodotti in qualunque momento e senza preavviso. Fisher declina ogni responsabilità in merito alla scelta, l'uso e la manutenzione di qualunque fra i prodotti presentati. La responsabilità per la scelta, l'uso e la manutenzione corretti di tutti i prodotti Fisher è esclusivamente a carico dell'acquirente.



Severe Service

